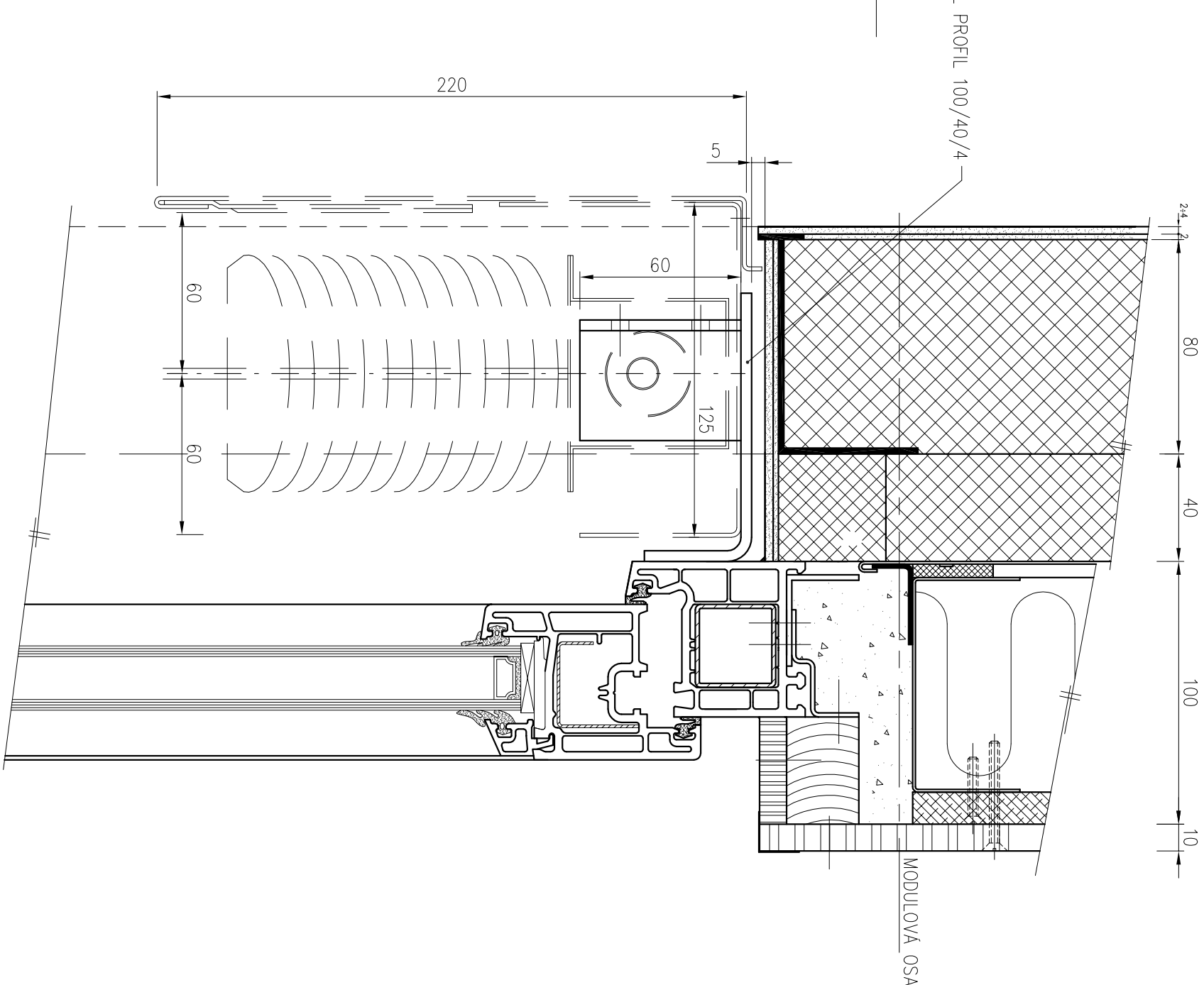


VODOROVNÉ ŘEZY

SMISLÝ ŘEZ A-A



ŠROUB TEX  $\varnothing 6,3 \times 70$  – 2x  
SE ŠESTIHR.H.L.

~95  
85

L PROFIL 65/40/4  
S NAVAŘ. DESKOU 60/85/4

~80  
ŠROUB TEX  $\varnothing 6,3 \times 60$  – 2x  
SE ZAP.H.L.

VARIANTA I.

L PROFIL 100/40/4  
BOK L PROFILU OHNOUT – KOTVENÍ

ŠROUB TEX  $\varnothing 6,3 \times 60$  – 2x  
SE ŠESTIHR.H.L.

PROFIL 100/40/4

MODULOVÁ OSA

ŠROUB TEX  $\varnothing 6,3 \times 70$  – 2x  
SE ŠESTIHR.H.L.

~95  
94  
60

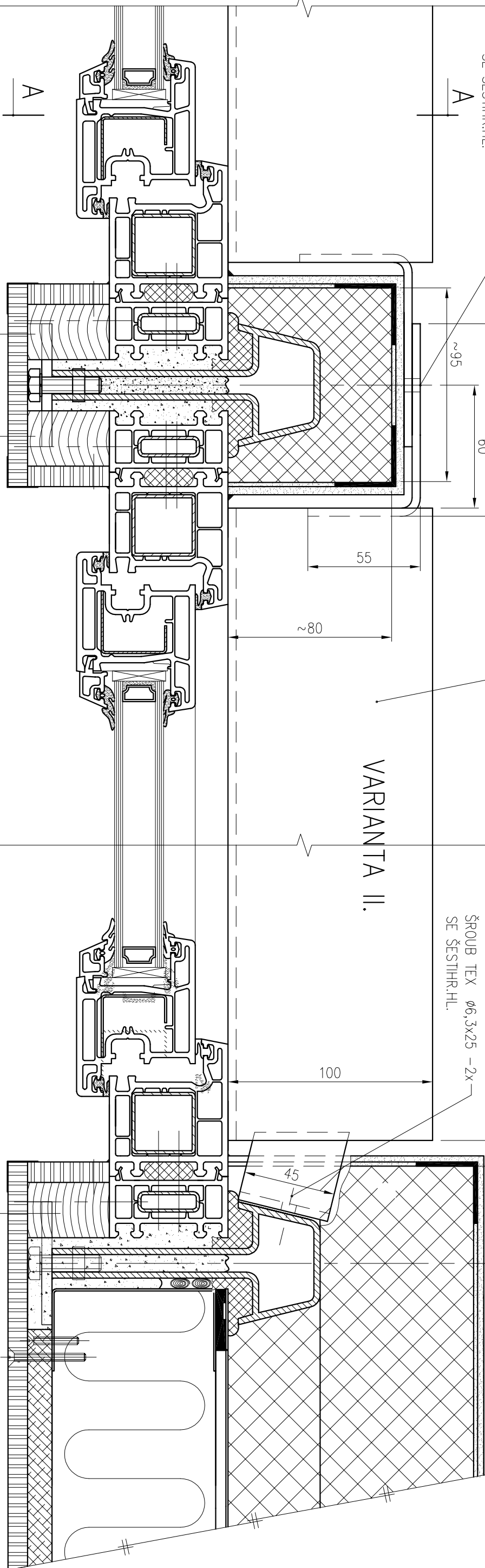
L PROFIL 100/40/4  
S NAVAŘ. L PROF. 94/60/4 A ZKOSENÉ L PŘÍCHYTKY 50/60/4

ŠROUB TEX  $\varnothing 6,3 \times 25$  – 2x  
SE ŠESTIHR.H.L.

VARIANTA II.

~80

~47,5  
60  
45



ZOD. PROJEKTANT		VYPRACOVAL	KRESLIL	KONTROLOVAL	
Ing. TOUŠKOVÁ Barbora		HADWIGEROVÁ		Ing. LABOUNEK Petr	
MÍSTO: CHOMUTOV		ÚŘAD: MěÚ CHOMUTOV			
INVESTOR: POUKLI OHŘE, s.p. BEZRUČOVÁ 4219, CHOMUTOV					
STAVBA:		FORMAT		A2	
POVODÍ OHŘE, s.p. CHOMUTOV		DATUM		06/2020	
OBJEKT BEZRUČOVÁ 4219, BUDOVA B		ÚČEL			
VENKOVNÍ ŽALUZIE		ČÍS. ZAKAZKY			
		ARCH. ČÍSLO			
MĚŘÍTKO:		ČÍS. VYKRESU		001	
MONTÁŽ ŽALUZÍÍ NA STÁVAJÍCÍ OKNO		1:2			

**STAPROOM CZ**

Spol. s r.o.

Okružní Břežiny 398, 790 01 Jeseník  
IČO: 26799375, DIČ: CZ26799375